



**INSTITUT ZA EKONOMIKU I FINANSIJE**

**PROFIL KOMPANIJE**

KOLUBARA-UGOSTITELJSTVO  
VREOCI

Beograd, oktobar 2009.

## OSNOVNE INFORMACIJE O PRIVREDNOM DRUŠTVU

*Poslovno ime:*

Privredno društvo za trgovinu i ugostiteljstvo Kolubara – ugostiteljstvo d.o.o. Vreoci

*Sedište i adresa:*

Vreoci, Diše Đurđevića 33

*Registrovano kod:*

Agencije za privredne registre Beograd

*Broj rešenja:*

41253/2005

*Direktor:*

Slobodan Simić

*Telefon:*

011/8123-695; 8122-303

*Telefaks:*

011/8123-695; 8122-303

*Pretežna delatnost:*

Kantine

*Šifra delatnosti:*

55510

*Matični broj:*

07797877

*PIB:*

101130207

*Broj zaposlenih:*

604

*Karakter kapitala:*

Državni

*Organizacioni oblik:*

Društvo sa ograničenom odgovornošću

*Broj tekućeg računa*

180-0128210101000-81

*Povezana pravna lica subjekta privatizacije*

Privredno društvo nema povezanih pravnih subjekata koji su predmet privatizacije

## BITNI MOMENTI U ISTORIJATU PRIVREDNOG DRUŠTVA

- **Osnivanje:** Privredno društvo za trgovinu i ugostiteljstvo Kolubara – ugostiteljstvo doo Vreoci osnovano je Odlukom Upravnog odbora JP RB Kolubara, Lazarevac od 25.12.1991. godine. Ugovorom o prenosu udela od 02.03.2004. godine, zaključenog između JP RB Kolubara i Vlade Republike Srbije prenet je celokupni udeo i sva osnivačka prava na Vladu Republike Srbije. Osnovna delatnost Privrednog društva je pružanje usluga društvene ishrane i ugostiteljstva.
- **Prvo privatizovanje:** Privredno društvo do sada nije prolazilo kroz proces privatizacije.

## SVOJINSKE, PRAVNE I PROGRAMSKE ODLIKE

- **Svojinska struktura kapitala:** Kapital Privrednog društva je u celini državni.
- **Organizacioni oblik:** Društvo sa ograničenom odgovornošću.
- **Programski ciljevi:** Kolubara - ugostiteljstvo d.o.o. Vreoci je osnovan sa mogućnošću obavljanja delatnosti iz oblasti ugostiteljstva. Delatnost od koje privredno društvo ostvaruje najveći deo prihoda je upravo i pretežna delatnost kojom se Privredno društvo bavi. Obzirom da je navedena oblast u kojoj Privredno društvo posluje ima perspektivu, to je i u dugoročnoj strategiji privrednog društva napredovanje i zauzimanje što čvršće pozicije na tržištu.

## DELATNOST

- **Registrovana delatnost:** Kao pretežna delatnost Privrednog društva je registrovana delatnost Kantine. Međutim, Privredno društvo je registrovano za obavljanje niz drugih usluga.

## PRAVNI STATUS

- **Registracija:** Privredno društvo posluje pod firmom: Privredno društvo za trgovinu i ugostiteljstvo Kolubara – ugostiteljstvo d.o.o. Vreoci i upisano je u registar Agencije za privredne registre Beograd, pod brojem 41253.  
Skraceni naziv firme je: Kolubara - ugostiteljstvo d.o.o. Vreoci.
- **Prava u pravnom prometu:** Privredno društvo je pravno lice i ima pravo da u pravnom prometu zaključuje ugovore i preduzima druge pravne poslove i pravne radnje u granicama svoje pravne i poslovne sposobnosti. Privredno društvo za svoje obaveze odgovara celokupnom svojom imovinom.

## LOKACIJA

- **Sedište:** Vreoci, Diše Đurđevića 33.

## TRŽIŠTE

- **Tržište nabavke:** S obzirom na delatnost kojom se Privredno društvo bavi, za kontinuiranu i visokokvalitetnu proizvodnju je potrebna saradnja sa velikim brojem dobavljača, kako sa domaćeg tako i sa inostranog tržišta.

Među najznačajnijim dobavljačima u zemlji izdvajaju se:

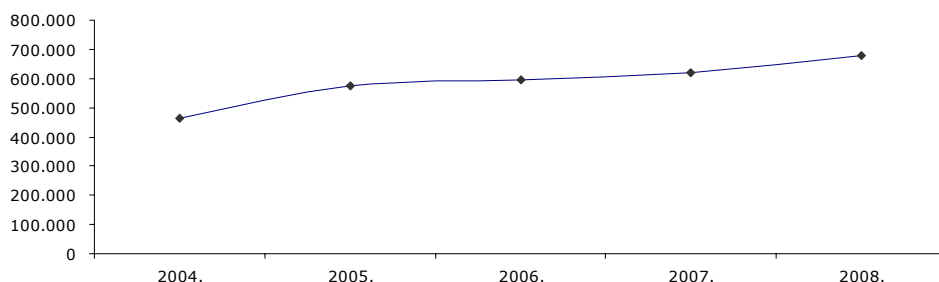
- Delevel, Beograd;
  - IM Topola, Bačka Topola;
  - AM Produkt, Vršac;
  - VID, Zemun;
  - Žito – Bačka Kula, Bačka Kula;
  - IM Big Bull MG, Beograd;
  - Jugopetrol, Novi Sad.
- **Tržište prodaje:** U okviru kantina i nekoliko restorana, Privredno društvo pruža usluge kako fizičkim tako i pravnim licima. Kao najveći korisnici usluga Privrednog društva javljaju se:
    - PD Kolubara, Lazarevac;
    - PD Kolubara Metal.
  - **Konkurencija:** Kao konkurenti javljaju se brojni privredni subjekti iz privatnog sektora koji se bave pružanjem ugostiteljskih usluga.

## POSLOVNI REZULTATI

- **Struktura poslovnih prihoda**

*Tabelarni prikaz kretanja poslovnih prihoda u periodu od 2004.-2008. god.*

	u RSD 000				
	2004.	2005.	2006.	2007.	2008.
Prihodi od prodaje	464.683	573.955	597.182	620.282	679.651
Ostali poslovni prihodi	6.559	10.760	38.031	52.865	15.778
<b>Ukupno</b>	<b>471.242</b>	<b>584.715</b>	<b>635.213</b>	<b>673.147</b>	<b>695.429</b>

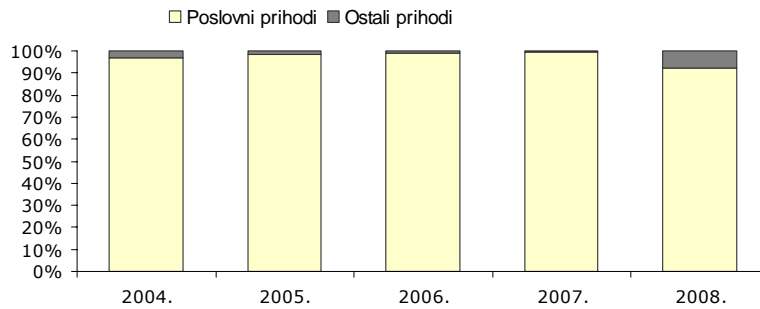


*Grafički prikaz kretanja poslovnih prihoda od prodaje po godinama*

- **Učešće poslovnih prihoda** u ukupnim prihodima

*Tabelarni prikaz učešća poslovnih prihoda u ukupnim prihodima u periodu od 2004.-2008. god.*

	u RSD 000				
	2004.	2005.	2006.	2007.	2008.
Poslovni prihodi	471.242	584.715	635.213	673.147	695.429
Ostali prihodi	15.411	9.252	7.327	3.813	56.755
<b>Ukupni prihodi</b>	<b>486.653</b>	<b>593.967</b>	<b>642.540</b>	<b>676.960</b>	<b>752.184</b>

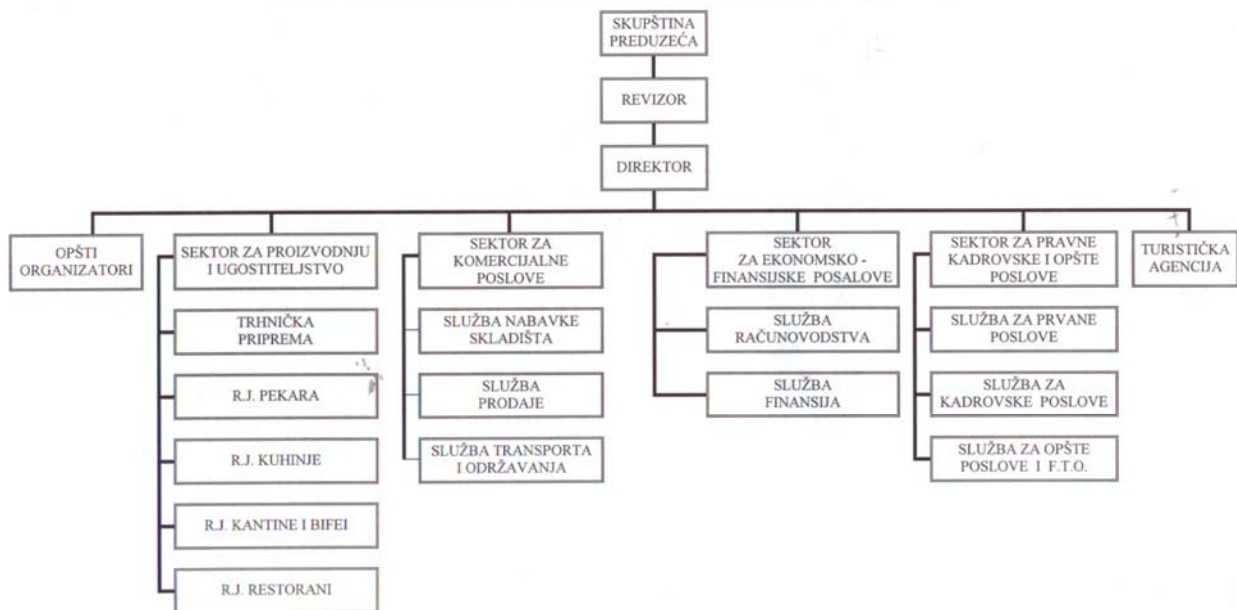


Grafički prikaz učešća poslovnih prihoda u ukupnim prihodima po godinama

## ORGANIZACIJA, UPRAVLJANJE I KADROVI

- **Organizaciono-upravljačka struktura:** Unutrašnja organizacija Privrednog društva utvrđuje se prema potrebama poslovanja i obavljanja delatnosti Privrednog društva, a uređuje se posebnim pravilnikom o organizaciji i sistematizaciji Društva.

Organizaciona struktura Privrednog društva je prikazana u šemi koja sledi.

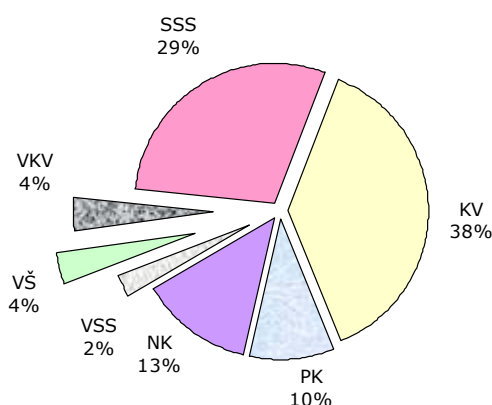


Šema organizacione strukture Privrednog društva

- **Organi upravljanja** u Privrednom društvu su:
  - Skupština, kao najviši organ;
  - Upravni odbor, kao organ upravljanja;
  - Direktor, kao poslovodni organ.
- **Kadrovska struktura:** Broj zaposlenih radnika u posmatranom periodu ima tendenciju smanjenja. U periodu od 2004. do 2008. godine kolektiv se smanjio za ukupno 68 radnika što čini smanjenje od približno 10%.

Kretanje ukupnog broja zaposlenih po godinama

Stručna sprema	2004.	2005.	2006.	2007.	2008.
VSS	12	12	12	12	15
VŠ	23	24	24	24	22
VKV	29	26	26	26	23
SSS	186	184	183	183	177
KV	262	262	262	264	230
PK	58	60	59	59	58
NK	102	96	94	94	79
<b>Ukupno</b>	<b>672</b>	<b>664</b>	<b>660</b>	<b>662</b>	<b>604</b>



Grafički prikaz kvalifikacione struktura zaposlenih na dan 31.12.2008. godine

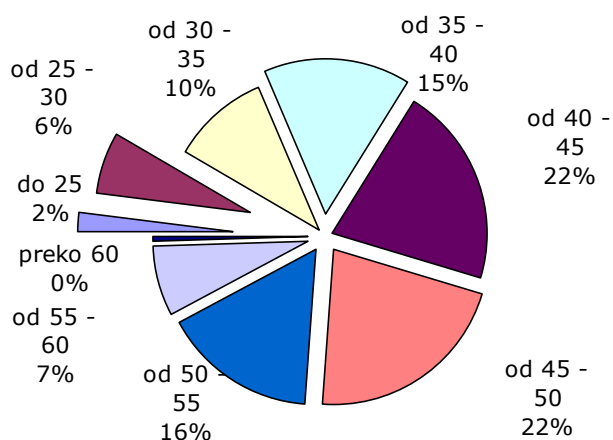
U ukupnom broju zaposlenih u 2008. godini radnici sa srednjom stručnom spremom, VKV i KV radnici zajedno čine približno 71% zaposlenih. Značajno je učešće i nekvalifikovanih i polukvalifikovanih radnika koji čine 23% od ukupnog broja zaposlenih, dok radnici sa višom i visokom školom čine svega 6% zaposlenih.

- **Starosna struktura** zaposlenih radnika na dan 31.12.2008. god. data je u tabeli i grafikonu koji slede:

Tabelarni prikaz starosne strukture

Godine starosti	Broj radnika
do 25	12
od 25 - 30	38
od 30 - 35	62
od 35 - 40	93
od 40 - 45	125
od 45 - 50	129
od 50 - 55	98
od 55 - 60	44
preko 60	3
<b>Ukupno:</b>	<b>604</b>

Grafički prikaz starosne strukture



## FINANSIJSKI PODACI

### ▪ Pregled prihoda

	u RSD 000				
	2004.	2005.	2006.	2007.	2008.
<b>A. USPEH U POSLOVNIM OPERACIJAMA</b>					
I POSLOVNI PRIHODI	471.242	584.715	635.213	673.147	695.429
1. Prihodi od prodaje	464.683	573.955	597.182	620.282	679.651
2. Ostali poslovni prihodi	6.559	10.760	38.031	52.865	15.778
II RASHODI DIREKT. MATERIJALA I ROBE	246.020	270.486	282.868	281.941	329.298
III DRUGI POSLOVNI RASHODI	275.200	353.474	353.228	405.183	388.036
Neto rezultat	(49.978)	(39.245)	(883)	(13.977)	(21.905)
<b>B. USPEH U FINANSIJSKIM OPERACIJAMA</b>					
I FINANSIJSKI PRIHODI	3.758	1.482	662	608	919
II FINANSIJSKI RASHODI	9.527	5.953	241	2.576	8.307
Neto rezultat	(5.769)	(4.471)	421	(1.968)	(7.388)
<b>C. USPEH U OSTALIM OPERACIJAMA</b>					
I OSTALI PRIHODI	11.653	7.770	6.665	3.205	55.836
II OSTALI RASHODI	8.368	14.010	5.007	7.334	10.655
Neto rezultat	3.285	(6.240)	1.658	(4.129)	45.181
<b>D. REZULTAT VANREDNIH STAVKI</b>					
I VANREDNI PRIHODI	0	0	0	0	0
II VANREDNI RASHODI	0	0	0	0	0
<b>E. NETO DOBIT POS. KOJE SE OBUSTAVLJA</b>	0	0	0	0	0
<b>F. NETO GUB. POS. KOJE SE OBUSTAVLJA</b>	0	0	0	0	0
<b>NETO DOBIT/GUBITAK</b>	<b>(52.462)</b>	<b>(49.956)</b>	<b>1.613</b>	<b>(19.744)</b>	<b>13.843</b>

### ▪ Pregled troškova poslovanja

	u RSD 000				
	2004.	2005.	2006.	2007.	2008.
Nab. vred. prodane robe	187.146	224.531	228.688	220.455	260.710
Troškovi materijala	58.874	45.955	54.180	61.486	68.588
Troš. zar., nakn. zar. i os. i lični rash.	201.020	299.215	293.694	331.755	352.598
Troškovi amortizacije i rezervisanja	51.865	13.358	10.622	9.634	9.678
Ostali poslovni rashodi	22.315	40.901	48.912	63.794	25.760
<b>Ukupni troškovi</b>	<b>521.220</b>	<b>623.960</b>	<b>636.096</b>	<b>687.124</b>	<b>717.334</b>

### ▪ Struktura bilansa uspeha

	2004.	2005.	2006.	2007.	2008.
<i>Struktura prihoda</i>					
Poslovni prihodi	96,83%	98,44%	98,86%	99,44%	92,45%
Finansijski prihodi	0,77%	0,25%	0,10%	0,09%	0,12%
Ostali prihodi	2,39%	1,31%	1,04%	0,47%	7,42%
Vanredni prihodi	0,00%	0,00%	0,00%	0,00%	0,00%
Neto dobit poslovanja koje se obustavlja	0,00%	0,00%	0,00%	0,00%	0,00%
<b>Ukupno:</b>	<b>100,00%</b>	<b>100,00%</b>	<b>100,00%</b>	<b>100,00%</b>	<b>100,00%</b>
<i>Struktura rashoda</i>					
Poslovni rashodi	96,68%	96,90%	99,18%	98,58%	97,42%
Finansijski rashodi	1,77%	0,92%	0,04%	0,37%	1,13%
Ostali rashodi	1,55%	2,18%	0,78%	1,05%	1,45%
Neto gubitak pos. koje se obustavlja	0,00%	0,00%	0,00%	0,00%	0,00%
<b>Ukupno:</b>	<b>100,00%</b>	<b>100,00%</b>	<b>100,00%</b>	<b>100,00%</b>	<b>100,00%</b>

▪ **Struktura bilansa stanja**

u RSD 000

	2004.	2005.	2006.	2007.	2008.
<b>A K T I V A</b>	<b>245.113</b>	<b>241.161</b>	<b>207.389</b>	<b>234.627</b>	<b>227.519</b>
Obrtna imovina	120.735	128.853	104.009	122.343	101.834
1. Gotovina i got. ekvivalenti	1.874	3.269	13.345	3.942	1.058
2. Kratkoročna potr. iz posl. odnosa	67.418	78.037	49.299	84.534	69.106
3. Kratkoročni finansijski plasmani	60	67	58	45	45
4. PDV i AVR	537	612	445	500	1.340
5. Zalihe	50.846	46.868	40.445	32.575	30.285
6. Odložena poreska sredstva	0	0	417	747	0
Stalna imovina	124.378	112.308	103.380	110.858	112.955
1. Nematerijalna ulaganja	0	0	0	795	1.029
2. Nekretnine, postr., oprema i biol. sred.	122.139	109.843	64.105	70.724	72.643
3. Investicione nekretnine	0	0	36.855	36.854	36.854
4. Dugoročni finansijski plasmani	2.239	2.465	2.420	2.485	2.429
5. Upisan, a neuplaćen kapital	0	0	0	0	0
Gubitak iznad visine kapitala	0	0	0	1.426	12.730
<b>P A S I V A</b>	<b>245.113</b>	<b>241.161</b>	<b>207.389</b>	<b>234.627</b>	<b>227.519</b>
Odložene poreske obaveze	65.659	64.149	50.563	0	1.298
Kratkoročne obaveze	74.352	111.582	104.900	225.482	191.220
1. Kratkoročne obaveze iz poslovanja	64.218	62.732	71.894	89.179	93.243
2. Ob. po osn. sred. nam. prod. i sred. pos. koje se obus.	0	0	0	0	0
3. Kratkoročne finan. obaveze	0	94	0	17.106	11.262
4. Ostale obaveze i PVR	10.134	48.756	33.006	119.197	86.715
5. Obaveze po osnovu poreza na dobitak	0	0	0	0	0
Dugoročne obaveze	26	9.051	9.144	9.145	35.001
Dugoročna rezervisanja	0	0	0	0	0
Kapital	105.076	56.379	42.782	0	0

**KARAKTERISTIKE FINANSIJSKOG STANJA I FINANSIJSKOG USPEHA**

- **Finansijska efikasnost** Privrednog društva ima sledeće karakteristike:
  - u analiziranim godinama Privredno društvo ostvaruje uglavnom negativne finansijske rezultate osim 2008. godine kada ostvaruje pozitivan rezultat zahvaljujući ostalim operacijama;
  - u poslovnim operacijama ostvaruje gubitak;
  - gubici su dostigli ogroman iznos.
- **Finansijski položaj** Privrednog društva ukazuje na sledeće karakteristike:
  - dugoročna ravnoteža ne postoji;
  - kratkoročna finansijska ravnoteža ne postoji;
  - nema likvidnosti.