



**INSTITUT ZA EKONOMIKU I FINANSIJE**

## **PROFIL KOMPANIJE**

GEORAD - DRMNO

Beograd, oktobar 2009.

## OSNOVNE INFORMACIJE O PRIVREDNOM DRUŠTVU

*Poslovno ime:*

Privredno društvo za geološka istraživanja, vodoprivredne radove i projektovanje Georad d.o.o., Drmno

*Sedište i adresa:*

Drmno, Cara Lazara bb

*Registrovano kod:*

Agencije za privredne registre

*Broj rešenja:*

13505/2005

*Direktor :*

Marko Dragičević

*Telefon:*

012/246-095

*Telefaks:*

012/246-096

*Pretežna delatnost:*

Ispitivanje terena bušenjem i sondiranjem

*Šifra delatnosti:*

45120

*Matični broj:*

17577719

*PIB:*

103406127

*Broj zaposlenih:*

243

*Karakter kapitala:*

Državni

*Oblik organizovanja:*

Društvo sa ograničenom odgovornošću

*Broj tekućeg računa*

160-161868-54

*Povezana pravna lica subjekta privatizacije*

Privredno društvo nema povezanih pravnih subjekata koji su predmet privatizacije

## BITNI MOMENTI U ISTORIJATU PRIVREDNOG DRUŠTVA

- **Osnivanje:** Privredno društvo za geološka istraživanja, vodoprivredne radove i projektovanje Georad d.o.o. Drmno osnovano je Odlukom Upravnog odbora „Elektroprivreda Srbije – Javno preduzeće Površinski kopovi Kostolac“ Kostolac broj 8585, od 23. septembra 2003. godine. Ugovorom o prenosu udela zaključenim dana 11. oktobra 2005. godine između osnivača JP “Elektroprivrede Srbije” i JP površinski kopovi „Kostolac“ sa Vladom Republike Srbije, celokupan udeo i sva osnivačka prava preneti su na Republiku Srbiju.
- **Prvo privatizovanje:** Privredno društvo do sada nije prolazilo kroz proces privatizacije.

## SVOJINSKE, PRAVNE I PROGRAMSKE ODLIKE

- **Svojinska struktura kapitala:** Kapital Privrednog društva je u celini državni.
- **Organizacioni oblik:** Društvo sa ograničenom odgovornošću.
- **Programski ciljevi:** Georad d.o.o., Drmno je osnovan sa mogućnošću obavljanja delatnosti iz oblasti geoloških istraživanja, vodoprivrede i projektovanja. Delatnost od koje privredno društvo ostvaruje najveći deo prihoda je upravo i pretežna delatnost kojom se Privredno društvo bavi. Obzirom da je navedena oblast u kojoj Privredno društvo posluje ima perspektivu, to je i u dugoročnoj strategiji privrednog društva napredovanje i zauzimanje što čvršće pozicije na tržištu.

## DELATNOST

- **Registrovana delatnost:** Kao pretežna delatnost Privrednog društva je registrovana delatnost ispitivanje terena bušenjem i sondiranjem. Međutim, Privredno društvo je registrovano za obavljanje niz drugih usluga.
- **Poslovi koje obavlja:** Privredno društvo ima pravo da obavlja poslove spoljnotrgovinskog prometa u okviru registrovane delatnosti, kao i pravo da obavlja usluge u spoljnotrgovinskom prometu.

## PRAVNI STATUS

- **Registracija:** Privredno društvo posluje pod firmom: Privredno društvo za geološka istraživanja, vodoprivredne radove i projektovanje Georad d.o.o. Drmno i upisano je u registar Agencije za privredne registre Beograd, pod brojem 13505/2005.  
Skraćeni naziv firme je: Georad d.o.o., Drmno.
- **Prava u pravnom prometu:** Privredno društvo je pravno lice i ima pravo da u pravnom prometu zaključuje ugovore i preuzima druge pravne poslove i pravne radnje u granicama svoje pravne i poslovne sposobnosti. Privredno društvo za svoje obaveze odgovara celokupnom svojom imovinom.

## LOKACIJA

- **Sedište:** Drmno, Cara Lazara bb.

## TRŽIŠTE

- **Tržište nabavke:** S obzirom na delatnost kojom se Privredno društvo bavi, za kontinuiranu i visokokvalitetnu proizvodnju je potrebna saradnja sa velikim brojem dobavljača.

Među najznačajnijim dobavljačima u zemlji izdvajaju se:

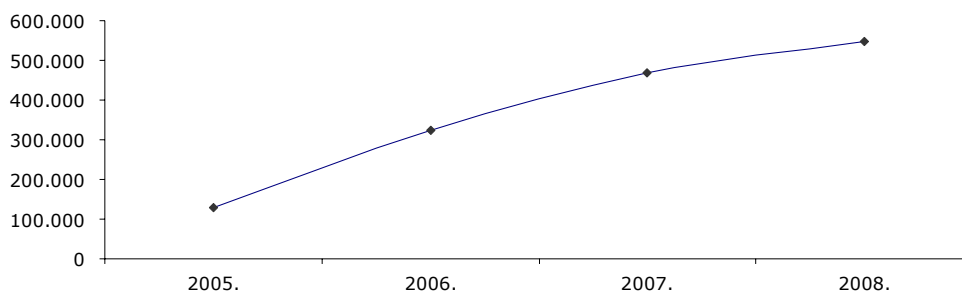
- Autotransport, Kostolac;
  - Zomini, Ivanjica;
  - Transport Lazić, Kostolac;
  - TE i KO Kostolac, Kostolac
  - Kopovi, Ub;
  - Hidrooprema, Šabac;
  - Trgometal, Beograd.
- **Tržište prodaje:** Najznačajniji kupci na domaćem tržištu su:
    - PD Rudarski basen, Lazarevac;
    - JKP Vodovod i kanalizacija, Požarevac;
    - Rick Eis, Beograd;
    - TE i KO Kostolac, Kostolac.
- **Konkurencija:** Privredno društvo je statusom pozicionirano tako da najveći deo usluga obavlja za potrebe rudarskog basena Kostolac. Konkurencija nije faktor koji deluje kod ovog privrednog društva, ali privatizacija i promene uslova poslovanja svakako da će voditi jačem delovanju konkurencije u pružanju ove vrste usluga.

## POSLOVNI REZULTATI

- **Struktura poslovnih prihoda**

*Tabelarni prikaz kretanja poslovnih prihoda u periodu od 2005.-2008. god.*

	u RSD 000			
	2005.	2006.	2007.	2008.
Prihodi od prodaje	128.852	323.058	469.194	547.316
Ostali poslovni prihodi	2.672	1.236	0	181
Ukupno	131.524	324.294	469.194	547.497

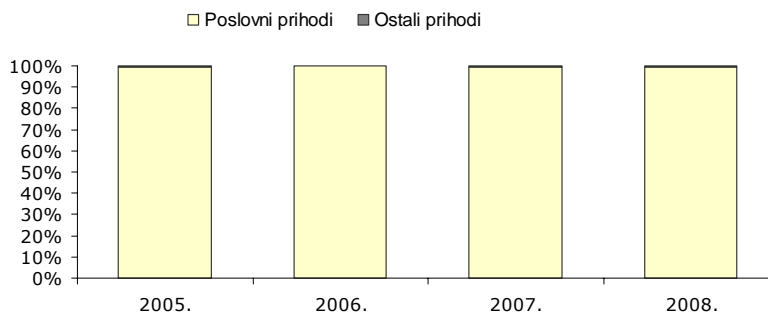


*Grafički prikaz kretanja poslovnih prihoda od prodaje po godinama*

▪ **Učešće poslovnih prihoda** u ukupnim prihodima

*Tabelarni prikaz učešća poslovnih prihoda u ukupnim prihodima u periodu od 2005.-2008. god.*

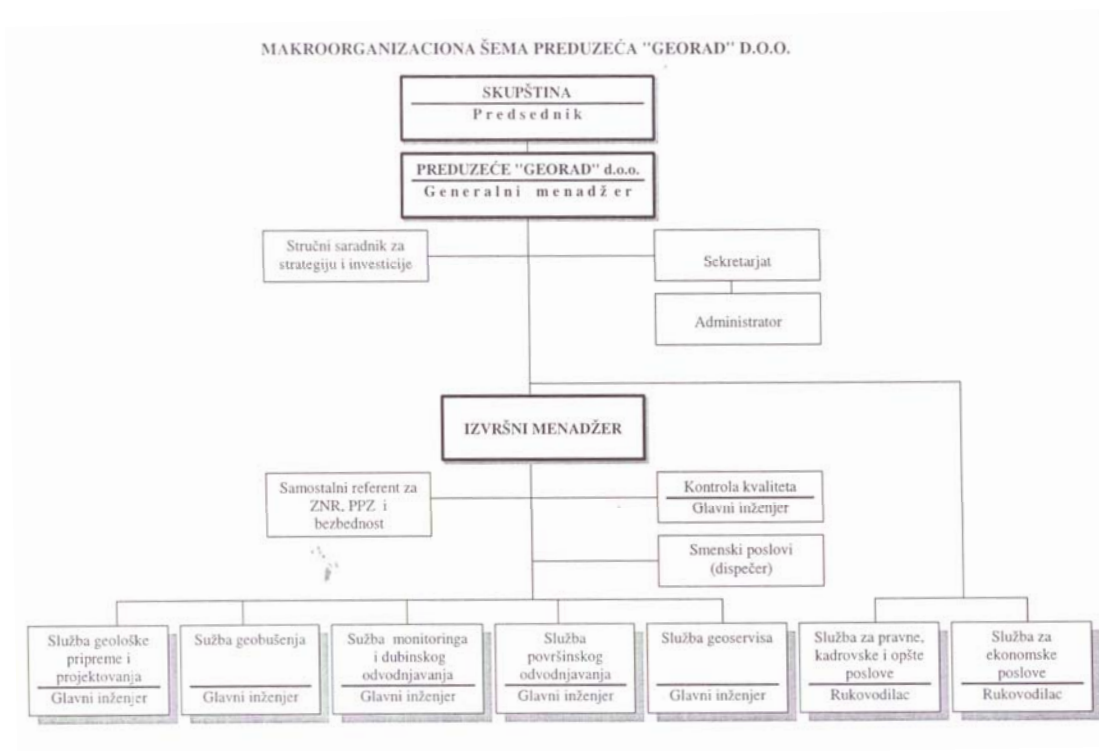
	u RSD 000			
	2005.	2006.	2007.	2008.
Poslovni prihodi	131.524	324.294	469.194	547.497
Ostali prihodi	1.037	243	1.900	1.978
Ukupni prihodi	132.561	324.537	471.094	549.475



*Grafički prikaz učešća poslovnih prihoda u ukupnim prihodima po godinama*

**ORGANIZACIJA, UPRAVLJANJE I KADROVI**

- **Organizaciono-upravljačka struktura:** Unutrašnja organizacija Privrednog društva utvrđuje se prema potrebama poslovanja i obavljanja delatnosti Privrednog društva. Organizaciona struktura Privrednog društva je prikazana u šemi koja sledi.

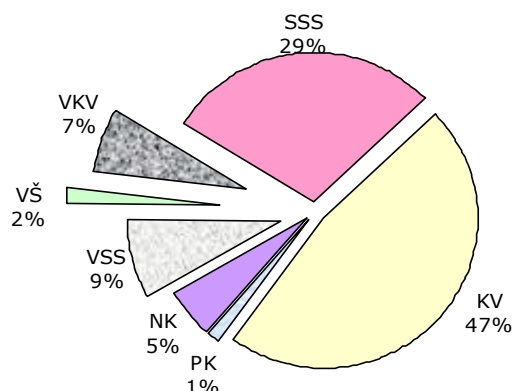


*Šema organizacione strukture Privrednog društva*

- **Organi upravljanja** u Privrednom društvu su:
  - Skupština, kao najviši organ i
  - Direktor, kao poslovodni organ.
- **Kadrovska struktura:** Broj zaposlenih radnika u posmatranom periodu ima tendenciju smanjenja. U periodu od 2005. do 2008. godine kolektiv se smanjio za ukupno 38 radnika što čini povećanje od približno 14%.

*Kretanje ukupnog broja zaposlenih po godinama*

Stručna sprema	2005.	2006.	2007.	2008.
VSS	25	22	22	21
VŠ	4	4	4	4
VKV	20	19	19	17
SSS	72	71	70	70
KV	144	128	120	115
PK	3	3	3	3
NK	13	13	13	13
<b>Ukupno</b>	<b>281</b>	<b>260</b>	<b>251</b>	<b>243</b>



*Grafički prikaz kvalifikacione struktura zaposlenih na dan 31.12.2008. godine*

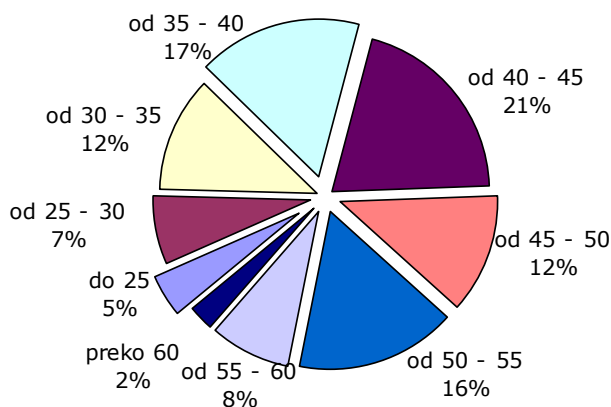
U ukupnom broju zaposlenih u 2008. godini radnici sa srednjom stručnom spremom, VKV i KV radnici zajedno čine oko 83% zaposlenih. Značajno je učešće radnika sa višom i visokom školom oko 11% od ukupnog broja zaposlenih.

- **Starosna struktura** zaposlenih radnika na dan 31.12.2008. god. data je u tabeli i grafikonu koji slede:

*Tabelarni prikaz starosne strukture*

Godine starosti	Broj radnika
do 25	11
od 25 - 30	17
od 30 - 35	29
od 35 - 40	41
od 40 - 45	49
od 45 - 50	30
od 50 - 55	40
od 55 - 60	20
preko 60	6
<b>Ukupno:</b>	<b>243</b>

*Grafički prikaz starosne strukture*



## FINANSIJSKI PODACI

### ▪ Pregled prihoda

	u RSD 000			
	2005.	2006.	2007.	2008.
<b>A. USPEH U POSLOVNIM OPERACIJAMA</b>				
I POSLOVNI PRIHODI	131.524	324.294	469.194	547.497
1. Prihodi od prodaje	128.852	323.058	469.194	547.316
2. Ostali poslovni prihodi	2.672	1.236	0	181
II RASHODI DIREKT. MATERIJALA I ROBE	3.902	29.973	61.523	100.151
III DRUGI POSLOVNI RASHODI	117.131	274.679	388.066	405.097
Neto rezultat	10.491	19.642	19.605	42.249
<b>B. USPEH U FINANSIJSKIM OPERACIJAMA</b>				
I FINANSIJSKI PRIHODI	3	2	216	1.930
II FINANSIJSKI RASHODI	2	0	31	28
Neto rezultat	1	2	185	1.902
<b>C. USPEH U OSTALIM OPERACIJAMA</b>				
I OSTALI PRIHODI	1.034	241	1.684	48
II OSTALI RASHODI	2.148	1.880	9.274	2.038
Neto rezultat	(1.114)	(1.639)	(7.590)	(1.990)
<b>D. REZULTAT VANREDNIH STAVKI</b>				
I VANREDNI PRIHODI	0	0	0	0
II VANREDNI RASHODI	0	0	0	0
<b>E. NETO DOBIT POS. KOJE SE OBUSTAVLJA</b>	0	0	0	0
<b>F. NETO GUB. POS. KOJE SE OBUSTAVLJA</b>	0	193	2.506	318
<b>NETO DOBIT/GUBITAK</b>	<b>8.440</b>	<b>16.031</b>	<b>8.879</b>	<b>38.477</b>

### ▪ Pregled troškova poslovanja

	u RSD 000			
	2005.	2006.	2007.	2008.
Troškovi materijala	3.902	29.973	61.523	100.151
Troš. zarada, nakn. zarada i os. i lični rash.	96.183	196.614	256.630	319.517
Troškovi amortizacije i rezervisanja	10.298	21.809	22.470	22.968
Ostali poslovni rashodi	10.650	56.256	108.966	62.612
Ukupni troškovi	121.033	304.652	449.589	505.248

### ▪ Struktura bilansa uspeha

	2005.	2006.	2007.	2008.
<i>Struktura prihoda</i>				
Poslovni prihodi	99,22%	99,93%	99,60%	99,64%
Finansijski prihodi	0,00%	0,00%	0,05%	0,35%
Ostali prihodi	0,78%	0,07%	0,36%	0,01%
Vanredni prihodi	0,00%	0,00%	0,00%	0,00%
Neto dobit poslovanja koje se obustavlja	0,00%	0,00%	0,00%	0,00%
Ukupno:	100,00%	100,00%	100,00%	100,00%
<i>Struktura rashoda</i>				
Poslovni rashodi	98,25%	99,39%	97,44%	99,53%
Finansijski rashodi	0,00%	0,00%	0,01%	0,01%
Ostali rashodi	1,74%	0,61%	2,01%	0,40%
Neto gubitak poslovanja koje se obustavlja	0,00%	0,06%	0,54%	0,06%
Ukupno:	100,00%	100,06%	100,00%	100,00%

▪ **Struktura bilansa stanja**

u RSD 000

	2004.	2005.	2006.	2007.	2008.
<b>A K T I V A</b>	<b>204.290</b>	<b>282.318</b>	<b>333.418</b>	<b>311.430</b>	<b>371.654</b>
Obrtna imovina	13.200	99.871	152.763	151.369	228.423
1. Gotovina i got. ekvivalenti	0	60.377	16.472	16.408	25.048
2. Kratkoročna potr. iz posl. odnosa	13.200	15.049	122.419	119.653	164.102
3. Kratkoročni finansijski plasmani	0	0	0	0	0
4. PDV i AVR	0	192	2.070	245	6.946
5. Zalihe	0	24.253	11.400	14.637	32.327
6. Odložena poreska sredstva	0	0	402	426	0
Stalna imovina	191.090	182.447	180.655	160.061	143.231
1. Nematerijalna ulaganja	0	0	0	0	0
2. Nekretnine, postr., oprema i biol. sred.	0	142.688	180.655	160.061	143.231
3. Investicione nekretnine	0	0	0	0	0
4. Dugoročni finansijski plasmani	0	0	0	0	0
5. Upisan, a neuplaćen kapital	191.090	39.759	0	0	0
Gubitak iznad visine kapitala	0	0	0	0	0
<b>P A S I V A</b>	<b>204.290</b>	<b>282.318</b>	<b>331.637</b>	<b>311.430</b>	<b>371.654</b>
Odložene poreske obaveze	0	0	402	1.522	1.199
Kratkoročne obaveze	0	18.140	47.689	28.077	52.665
1. Kratkoročne obaveze iz poslovanja	0	7.427	16.812	6.180	22.853
2. Ob. po osn. sred. nam. prod.	0	0	0	0	0
3. Kratkoročne finan. obaveze	0	0	0	0	0
4. Ostale obaveze i PVR	0	10.713	30.877	21.897	27.702
5. Obaveze po osnovu poreza na dobitak	0	0	1.781	0	2.110
Dugoročne obaveze	0	0	0	0	0
Dugoročna rezervisanja	0	0	0	0	0
Kapital	204.290	264.178	283.546	281.831	317.790

**KARAKTERISTIKE FINANSIJSKOG STANJA I FINANSIJSKOG USPEHA**

- **Finansijska efikasnost** Privrednog društva ima sledeće karakteristike:
  - u analiziranim godinama Privredno društvo ostvaruje pozitivne finansijske rezultate;
  - u poslovnim operacijama ostvaruje dobitak;
  - ostvaruje zadovoljavajući prinos na angažovani kapital.
  
- **Finansijski položaj** Privrednog društva ukazuje na sledeće karakteristike:
  - postoje osnove za dugoročnu finansijsku ravnotežu;
  - ima sopstvenog i ukupnog neto obrtnog fonda i za sad je stabilno;
  - održava likvidnost.